

## MILJÖ OCH RESURSFÖRBRUKNING

Redovisning av energiförbrukning Woodsafe® PRO™ &amp; Woodsafe® WFX™

Detta är Woodsafe	Woodsafe PRO™ och Woodsafe WFX™ är en brandimpregnering process som förbättrar träets naturliga egenskaper mot brand och brand av träets egen förmåga. Det är viktigt att känna till att förädlad produkt skall hanteras mer varsamt än vanlig obehandlad träprodukt. Brandskyddsmedlet transporteras från USA via båt till Göteborg, därefter med lastbil till Västerås.
Miljöledningssystem.	ISO 14001:2004 (Cert.nr 5829M)
Avfallskod.	170201.
Avfallshantering.	Läs separat faktablad.
REACH	<p>Registration, Evaluation, Authorisation and restriction of Chemicals. Formellt Europaparlamentets och rådets förordning (EG) nr 1907/2006 av den 18 december 2006 om registrering, utvärdering, godkännande och begränsning av kemikalier (Reach), inrättande av en europeisk kemikaliemyndighet, ändring av direktiv 1999/45/EG och upphävande av rådets förordning (EEG) nr 793/93 och kommissionens förordning (EG) nr 1488/94 samt rådets direktiv 76/769/EEG och kommissionens direktiv 91/155/EEG, 93/67/EEG, 93/105/EG och 2000/21/EG, är en EU-förordning (EG 1907/2006) gällande produktionen och säkert användande av kemikalier. Förordningen godkändes av Europaparlamentet den 13 december 2006 efter en informell förhandlingsuppgörelse med representanter för Europeiska unionens råd och började gälla i juni 2007. Det huvudsakliga målet med lagstiftningen är att skydda människors hälsa och miljön från risker från kemikalier och för att öka EU:s kemikalieindustris konkurrenskraft och innovation. Förordningen innebär att alla kemikalier som överstiger 1 ton i vikt och som antingen produceras inom EU eller importeras måste testas i avseende på hälso- samt miljöaspekter. Kemikalien måste även registreras vid den nya europeiska kemikaliemyndigheten i Helsingfors, Finland. För vissa i synnerhet toxiska kemikalier gäller reglerna oavsett volym, och för andra mycket toxiska kemikalier krävs särskilt tillstånd av den europeiska kemikalie-myndigheten (till exempel cancerframkallande ämnen). Till skillnad från äldre EU-lagstiftning gäller REACH för alla tänkbara kemikalier, både äldre och nya.</p> <p>Viktigt att känna till att den riskbedömning REACH sorterar in specifik substans enligt inte innebär att färdig brandskyddad träprodukt omfattas av samma bedömning. Beredningen och mängderna blir en annan på impregnerad träprodukt och skall således inte bedömas som en kemisk substans.</p>
WOODSAFE® PRO. REACH SVHC (Substances of Very High Concern) på kandidatlistan.	<p>Woodsafe® PRO™ behandlad träprodukt omfattas inte av tillståndsplikt, märkningsplikt eller andra restriktioner såsom färdig slutprodukt, det vill säga, produkt som placeras på marknaden av Woodsafe Timber Protection AB utan restriktioner. Förädlingsprocessen av trä innebär dock att &gt;0,1 viktprocent av något ämne (borsyra) ingår i den senaste versionen av SVHC kandidatlista (EG 1907/2006) som publicerades av ECHA (Europeiska kemikaliemyndigheten) 24 juni 2013.</p> <ul style="list-style-type: none"><li>• Woodsafe förädlingsprocess av trä och plywood innebär således att färdig slutprodukt innehåller mer än &gt;0,1 viktprocent av borsyra.</li><li>• Woodsafe färdig produkt innehåller således &lt;5,5 viktprocent borsyra i färdig slutprodukt, därmed omfattas inte färdig slutprodukt av märkningsplikt, restriktioner för användande eller restriktioner för avfallshantering.</li></ul>

WOODSAFE® WFX  
REACH SVHC  
(Substances of Very  
High Concern) på  
kandidatlistan.

Woodsafe® WFX™ behandlad träprodukt omfattas inte av tillståndsplikt, märkningsplikt eller andra restriktioner såsom färdig slutprodukt, det vill säga den produkt som placeras på marknaden av Woodsafe Timber Protection AB. Förädlingsprocessen av trä innebär dock att >0,01 viktprocent av något ämne (formaldehyd) ingår i den senaste versionen av SVHC kandidatlista (EG 1907/2006) som publicerades av ECHA (Europeiska kemikaliemyndigheten) 24 juni 2013.

- Innehåll av fri formaldehyd polymeriseras i fabrik och i samband med förädlingsprocessen via kemisk kedjereaktion till att i slutprodukt vara en vattenfast polymer.

Tillverkarens ansvar.

Som tillverkare är Woodsafe Timber Protection AB enligt REACH (Europaparlamentets och rådets förordning (EG) nr 1907/2006) skyldig att föra information från tillverkare nedåt i distributionskedjan till er som nedströmsanvändare. Skicka mail till [helpdesk@woodsafese.se](mailto:helpdesk@woodsafese.se) eller ring till Thomas Bengtsson, REACH-samordnare för Woodsafe Timber Protection AB, telefonnummer: 010-2067230. Kandidatlistan kommer regelbundet att uppdateras med nya ämnen. Vi bevakar detta löpande. Vi kommer givetvis att informera er om något av de nya ämnena som framöver läggs till Kandidatlistan återfinns i någon produkt i vårt sortiment. Mer information om Kandidatlistan finns på Kemikalieinspektionens hemsida och ECHA:s hemsida: <http://www.kemi.se/sv/Start/Reach-forordningen/>  
[http://www.echa.europa.eu/chem\\_data/authorisation\\_process/candidate\\_list\\_en.asp](http://www.echa.europa.eu/chem_data/authorisation_process/candidate_list_en.asp)

Miljödokument och  
bedömningssystem.

Bedömningar, deklARATIONER, utlåtanden m.m. finns att ladda hem från:  
<http://woodsafese.se/sv/ladda-ner>

Transport.

Sker uteslutande med lastbil från tillverkningsställe. Ankommande gods kan levereras via båt, lastbil, järnväg.

#### Statistik 2016.

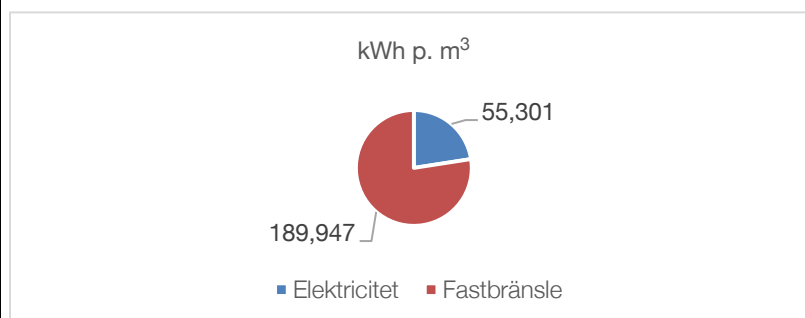
Data redovisas i  
enhet p.m., p.m., kg,  
ton.

Total energiförbrukning 550,000kWh vilket ger 54,301kWh per m<sup>3</sup> färdig slutprodukt inkluderat torkning, eltruck, process m.m. Woodsafe använder 100% miljövänlig energival bestående av vatten och vindkraft.

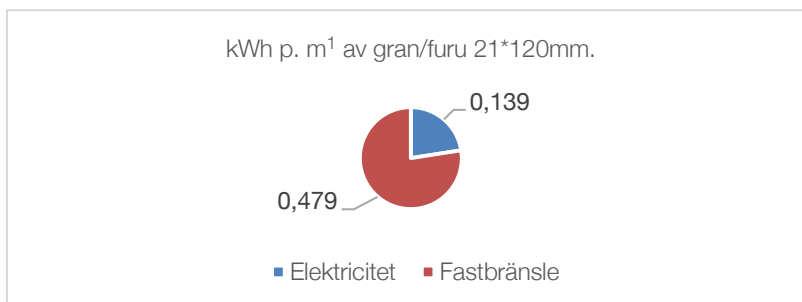
Energiförbrukning.

Biobränsle omfattar 401ton, motsvarande 0,0422ton per m<sup>3</sup> färdig slutprodukt inkluderat uppvärmning av byggnader, torkning, lagerhållning. Briketter bestående av sågverksavfall från gran och furu, leverans till tillverkningsstället inom en radie av 7mil. 1ton briketter beräknas 4,5-5,0MWh.

Resursåtgång  
beräknat på total  
produktions-volym.  
Redovisas i m<sup>3</sup>.

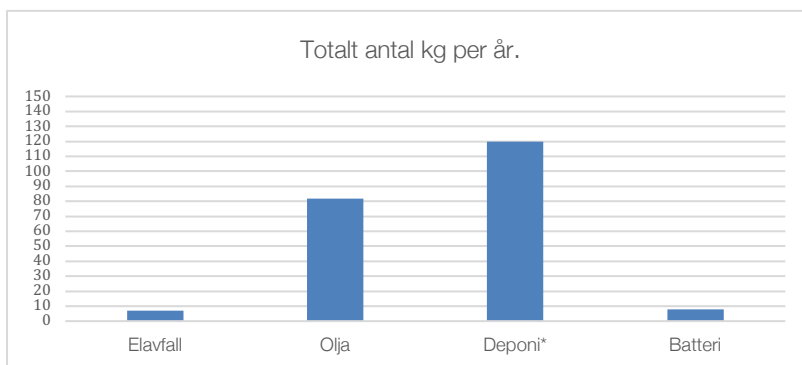


Resursåtgång beräknat på gran och furu. Redovisas i m<sup>3</sup>.

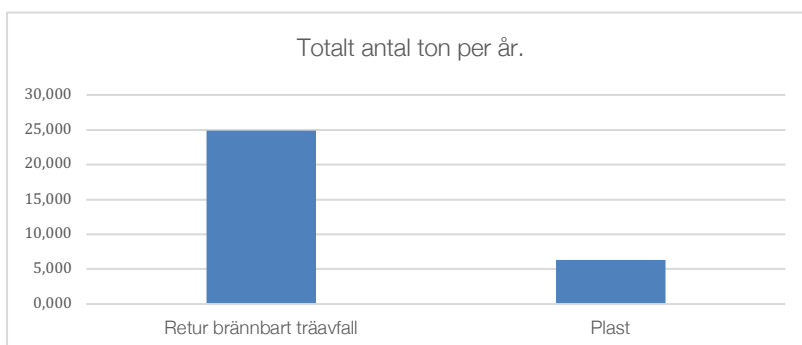


Avfall sorterat för återvinning.

\*Deponi avser allmän rengöring av utrustning



Avfall för återvinning.



#### ANSVAR FÖR INFORMATION FRÅN WOODSAFE TIMBER PROTECTION AB.

Uppgifterna i detta dokument är sanna och korrekta till vårt bästa, men utgör inte garanti, enbart anvisning. När materialet skickas från fabrik är den internt kvalitetskontrollerad och godkänd för leverans. Vad som sker sedan är utom all kännedom och kontroll för Woodsafe, därför avvisar Woodsafe ansvar för skador, defekt samt felaktigt användande och montering av produkten. Den här utgåvan kan vara äldre än den nuvarande versionen, vänligen kontakta Woodsafe Timber Protection för att verifiera den aktuella utgåvan. Den senaste utgåvan finns alltid på Woodsafes hemsida. Woodsafe reserverar sig för skriv och tryckfel.

#### DISCLAIMER OF LIABILITY FOR RELIANCE ON INFORMATION PROVIDED BY WOODSAFE TIMBER PROTECTION AB.

The information contained herein is true and accurate to the best of our knowledge, but is provided without warranty or guarantee. Since the conditions of use are beyond our control, Woodsafe Timber Protection AB ("Woodsafe") disclaims all liability and assumes no legal responsibility for damages resulting from use of or reliance upon the information contained herein. Reservation for text and printing errors. This release may be older than the current release, please contact Woodsafe Timber Protection for verifying current edition.